



Carte à coulisse

Pas à Pas réalisé par BINKA

- Papier bristol
- Chutes papier imprimé
- Bout de papier de soie
- Papier doré
- Dies personnage
- Dies texte
- Tampons textes
- Encre noire
- Mousse 3D
- Bout de ficelle



*Matériel
utilisé :*

1 | La carte

Coupez un rectangle de 10x13cm qui servira de base.

Avec un die, une perforatrice ou un cutter, découpez une encoche en haut au milieu du rectangle.

Puis découpez un rectangle au centre de la carte à 3,5cm du haut.

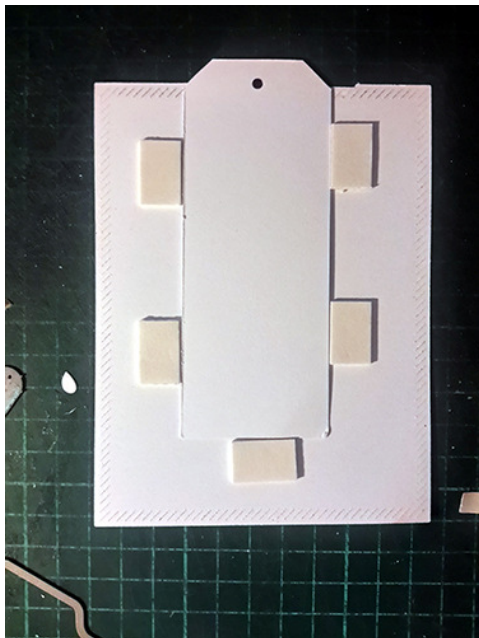


Découpez un tag de 11,5x4,5 cm. Faites un trou au milieu pour passer la ficelle.

Positionnez le tag sous la carte précédemment découpée, mettez un morceau de mousse 3D comme sur l'image (face avant).

Sur le morceau de mousse, collez le motif de votre choix.

N'hésitez pas à découper plusieurs fois le même motif et à les coller l'un sur l'autre pour avoir quelque chose d'épais.



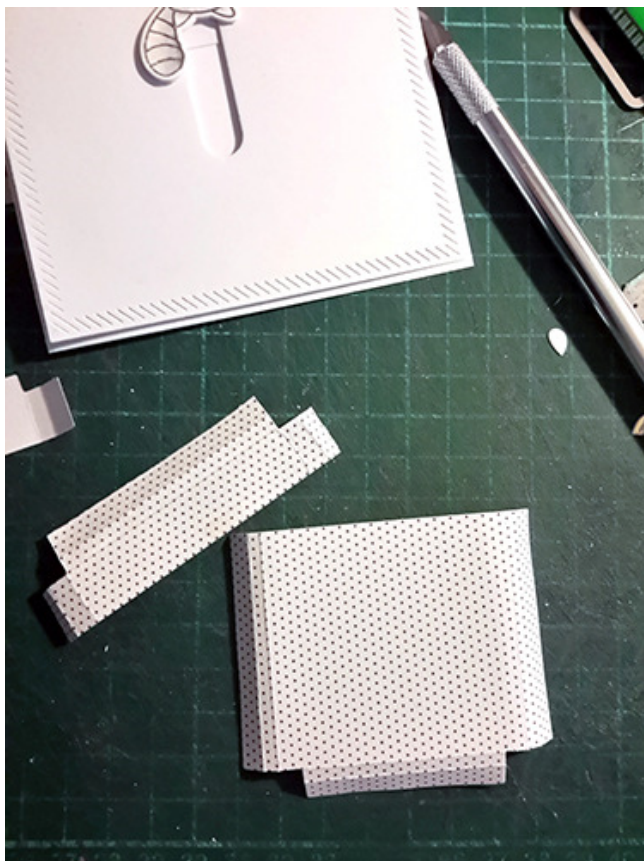
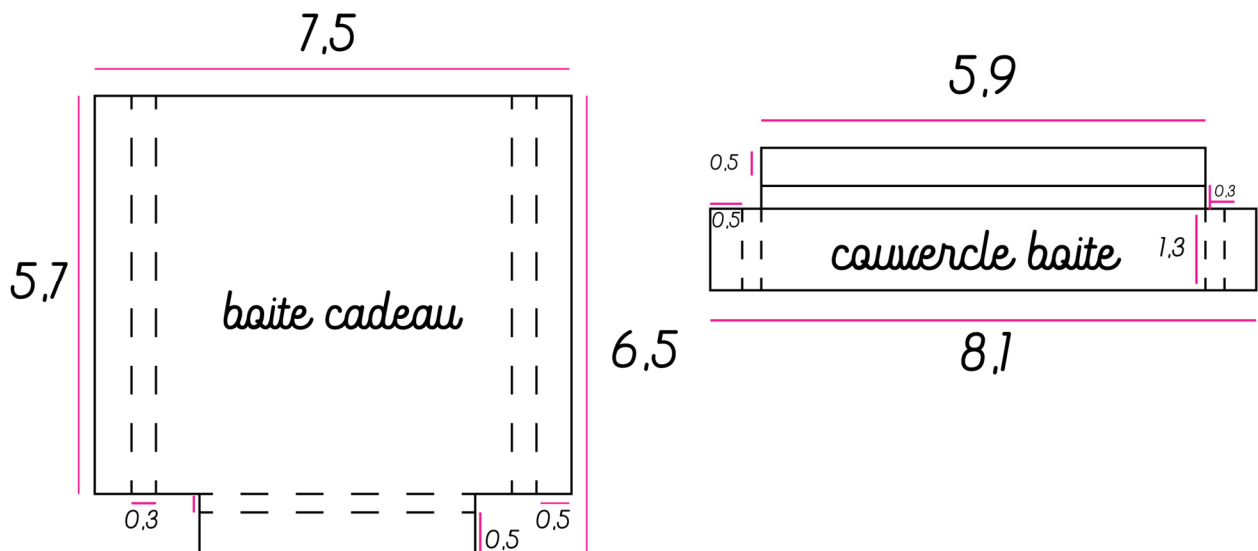
Retournez la carte, collez des morceaux de mousse 3D autour du tag de façon à maintenir le tag en place tout en lui permettant de coulisser.

Remettez la carte face à vous, tirez le tag jusqu'à ce que le motif soit en haut, ensuite tamponnez un texte.



2 | La boîte cadeau

Dans un morceau de papier imprimé, découpez en suivant le gabarit la boîte et son couvercle.



Froissez un peu de papier de soie avant de le coller à l'intérieur de la boîte.

Pliez la boîte puis collez-la directement sur la carte par dessus le motif.

Faites attention que le personnage puisse bien bouger.

Collez le couvercle en biais sur le coté.

3 | *Assemblage*

Il ne vous reste plus qu'à coller la carte sur un bristol plié en 2. Collez seulement avec les morceaux de mousse 3D qui entourent le tag.

Découpez votre titre dans un papier doré. Là encore, vous pouvez découper plusieurs fois le motif pour avoir un motif bien épais et en relief. Collez un sous-titre.

Les visuels

PHOTOS - ZOOM

Carte à coulisse



